
келью ступити, У игуменьи благословитца»». В XIX веке образ монахини Ольги нашёл отражение в академической живописи⁴⁴. В 1914 году Лавра предполагала перестроить гробницу Годуновых «на подобие часовни с окнами и входом во внутрь ее», но не получила должной поддержки у Археологического общества⁴⁵.

Родилась монахиня Ольга при первом Русском царе Иоанне Грозном, скончалась при первом царе из дома Романовых. Первоначально на её судьбе сказывалась слава её отца-царя, как и последующее падение династии привело к резкому изменению в жизни. Она современница и жертва трагических событий русской истории начала XVII века. Многочисленны источники, свидетельствующие о её несчастной судьбе.

⁴⁴ Костомаров Н. Ксения Борисовна Годунова (По поводу картины художника Неврева) // Исторический вестник. СПб., 1884. Т. 15. С. 8. В XX веке, 1945 году, захоронение Годуновых обследовал антрополог-художник М. М. Герасимов (Балдин В. Загорск. М., 1984. С. 270. Прим. 40).

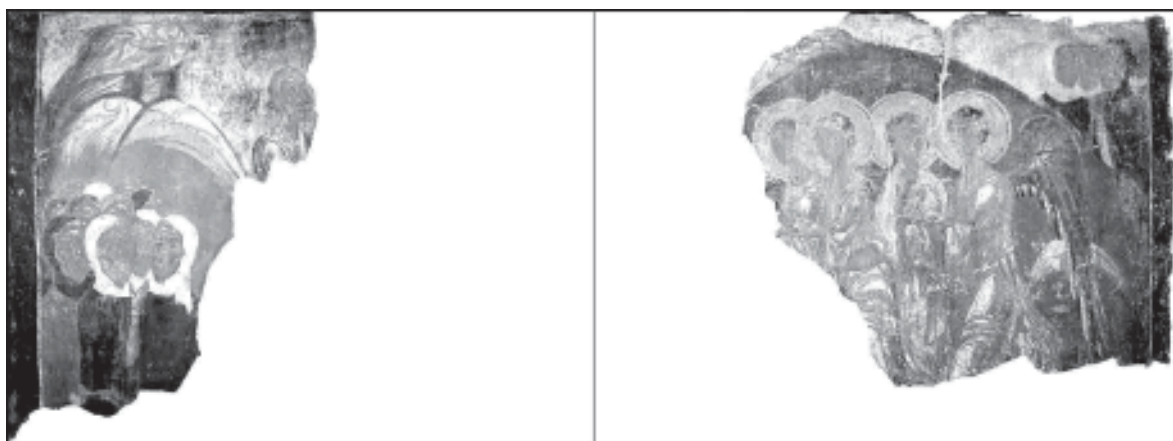
⁴⁵ Балдин В. Загорск. С. 130.

Б. Г. Васильев, О. Г. Попов (Старая Ладога)

НОВЫЙ ЭТАП РЕКОНСТРУКЦИИ ФРЕСОК ЦЕРКВИ СВ. ГЕОРГИЯ XII в. В СТАРОЙ ЛАДОГЕ МЕТОДАМИ КОМПЬЮТЕРНОЙ ГРАФИКИ¹



Авторы использовали методы компьютерной графики для графической реконструкции утраченных частей древних стенных росписей. В качестве примера приведен опыт авторов по реконструкции композиции фресок XII века церкви св. Георгия в Старой Ладоге. Различные изобразительные источники: фотографии, живописные копии, сохранившиеся фрагменты настенной живописи — с помощью компьютерных графических программ совмещаются при создании реконструкции. В качестве основного программного обеспечения был использован графический пакет Adode Photoshop. Дополнительный графический пакет — Adode Illustrator.



¹По материалам доклада на I Международной конференции «Комплексный подход в изучении Древней Руси».



